

物件概要書

販売価格

¥16,683,140 円

(販売手数料343,140円を含む)

アクセス

阪和自動車道貝塚ICより約5Km(約30分)

所在地

貝塚市蕎原タキノ谷

面積

(見込み) 63,700㎡

(公簿) 4,282㎡

現況

ヒノキ50年生 約17,090㎡

スギ50年生 約29,440㎡

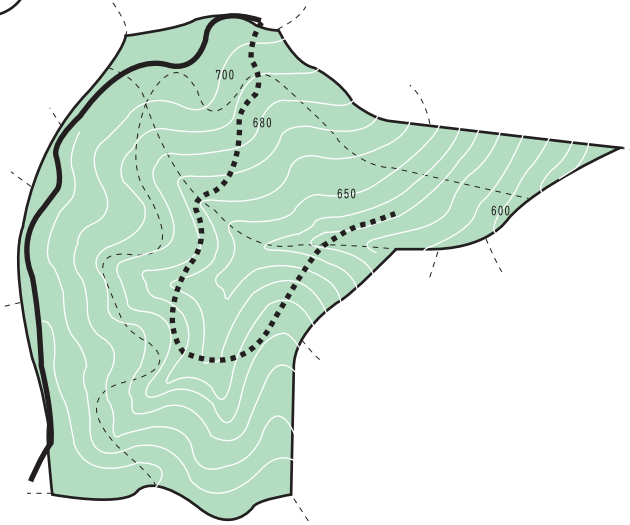
ザツ(マツ、雑木) 約17,170㎡

規制・制限

近郊緑地

水源涵養保安林指定

国定公園第3種指定



凡例

- 林地境界
- - - 小班境界
- 等高線
- 林道
- 作業道

0 50 100 200 m

■ 林道と接し、敷地内作業道を敷設

