

みんなでおいでよ 高槻森林観光センター

四季がもてなす
家族や仲間たちの憩いのひと時。
家族連れで楽しめる
森林レクリエーションセンター



場内イラストマップ

大阪府森林組合直営
高槻森林観光センター
☎072-688-9400
高槻市大字田能小字的谷2番地
FAX:072-688-9410 <http://www.o-forest.org/center.html>

家族づれ・グループで1日楽しい森林観光センター

高槻檜田温泉



地下200mより湧き出す温泉は、フッ素分を多く含み、入浴すると肌がつるつるになり、肩の凝りも和らぐとお客様に好評です。四季の移ろいを感じることができる露天風呂で、日頃の疲れをリフレッシュしてください。

高槻檜田温泉 大人 700円 午前11時より
 利用料金 小学生 500円 午後9時まで
 (税込) 幼児 300円 (最終受付は8時まで)

お食事

(価格に消費税は含まれておりません)



●地鶏すき焼き鍋
¥1,600
 センター自慢の一品です

●親子丼 ¥630

その他にも定食・軽食類など
 いろいろなメニューがあります



ご宴会料理

(2名様より承ります。価格に消費税は含まれておりません)



●地鶏すき焼き/1人前 ¥3,900
 良質な肉質と程よい歯ごたえ、甘みがあると好評の当センター名物の地鶏を、すき焼きでお召し上がりいただき、大好評の鍋料理です。



●ぼたん鍋/1人前 ¥4,100
 (11月中旬～3月下旬)
 あっさりしていて柔らかくクセのない猪で、どなた様にも召し上がっていただける味噌仕立てのお鍋です。体の芯から温まる当センターの名物料理です。

●会席料理(要予約) ¥5,000

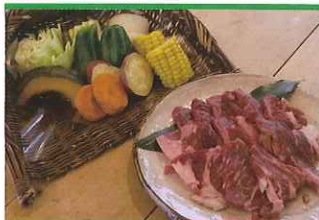


●幕の内 ¥2,000～



●バーベキュー
 一人盛 ¥1,810～

ジューシーなお肉と野菜を炭火で焼いて、お召し上がりいただくボリューム満点のバーベキューです。



●炭火焼きファミリーセット
 三人盛 ¥6,000～

特選和牛、京都赤鶏、ラム肉にシーフードと新鮮な野菜をセットしたお得なメニューです。
 (週末限定)



ご利用料金

施設名		料金
宿泊料金(泊二食)	楓の郷荘 利用時間 (午後3時～翌日午前10時)	大人 ¥7,900～(税別) 小学生 ¥5,500～(税別) 幼児 ¥2,200～(税別) (3歳以上、食事は別料金)
	楓の郷荘別館コテージ 利用時間 (午後3時～翌日午前10時)	大人 ¥8,300～(税別) 小学生 ¥6,900～(税別) 幼児 ¥2,400～(税別) (3歳以上、食事は別料金)
研修室(40名) 利用時間 (午前9時～午後5時)		¥1,000(税別)/1時間
しいたけ狩り (入園は無料)		¥260(税込)/100g
山びこの森 (ローラーすべり台・ 遊具広場)		¥210(税込) 但し、身障者及び学校行事の利用については半額とさせていただきます。小学生未満のお子様は大人同伴でご利用ください。

ご注意

- センター内への持ち込み飲食はご遠慮ください。
- 山野草・草花の採取はご遠慮ください。
- 学校行事など野外活動での施設利用には管理費を申し受けます。
- 園内でのたき火、禁止区域でのバーベキューは固くお断りします。

交通のご案内

お車

府道枚方・亀岡線、市中心部より北へ15km(約30分)
 無料駐車場を完備しております。

バス

JR高槻駅北口2番乗り場で榎田方面(中畑・二科・杉生・田能)行きにご乗車いただき、森林センター前下車すぐです。(乗車時間40分)

送迎

送迎バスもご用意しております。
 詳しくは、お問い合わせください。

定休日 / 毎週火曜日

ご予約
 お問い合わせは

高槻森林観光センター

高槻市大字田能小字的谷2番地 TEL072(688) 9400

URL <http://www.o-forest.org/center.html>